



[Sala de situación Covid-19 IDEP Salud](#)
Reporte Semanal | Sábado 26/9/2020

ARGENTINA

Si bien se redujo levemente el total de casos registrados (77.577) respecto a la semana anterior (77.953), durante la última semana se produjeron los máximos registros diarios de casos confirmados (13.467) y de decesos (470) desde que comenzó la pandemia. El país continúa con una curva ascendente de contagios impulsado por los distritos más afectados por la transmisión comunitaria del virus y mantiene registros entre los más elevados del mundo. En septiembre los casos confirmados suman 273.500 y el total desde el comienzo de la pandemia es 691.235.

Mes	Total de casos	% de incremento mensual
Marzo	1.057	
Abril	3.371	219
Mayo	12.428	269
Junio	47.679	284
Julio	126.691	166
Agosto	226.433	79
al 25 de Septiembre	273.500	21

El promedio de casos diarios durante la última semana fue 11.082, -0,5% respecto a la semana anterior (11.136).

Semana	Promedio casos	Incr. contra semana ant.
4-10 de julio	3039	21,99%
11-17 de julio	3606	18,65%
18-23 de julio	4876	35,21%
25-31 de julio	5397	10,68%
1-7 de agosto	6332	17,32%
8-14 de agosto	6680	5,49%
15-21 de agosto	6658	-0,33%
22-28 de agosto	8995	35,1%
29/8 a 4/9	9982	10,97%
5-11 sept	10546	5,65%
12-19 sept	11136	5,6%
20-26 sept	11082	-0,5%

La transmisión comunitaria del virus explica más del 66,2% de los nuevos casos que continúan creciendo en todos los distritos donde hay brotes. A las zonas con transmisión comunitaria se suma Chilecito, en La Rioja.

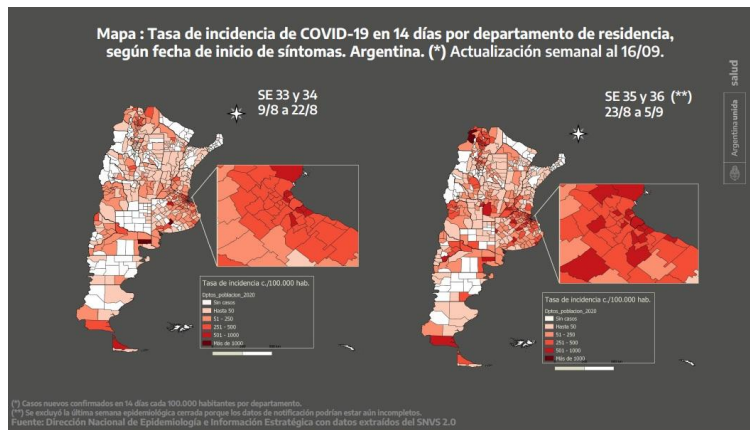
Ya se recuperaron 546.924 personas, 68.847 en la última semana, un 79,1% del total de afectados. En el último reporte se informó que las personas fallecidas en la pandemia son 15.208 (en la última semana 2.503). Además, la provincia de Buenos Aires (PBA) anunció que adoptó un nuevo método de registro de eventos en tiempo real e incorporó 3.523 decesos que todavía no fueron registrados en el Sistema Nacional de Vigilancia de la Salud.

El porcentaje de nuevos casos descendió levemente en CABA y PBA –que mantienen altos registros-. Hay fuertes incrementos en todas las provincias donde se registra transmisión comunitaria, especialmente altos en Santa Fe, Córdoba, Salta, Tucumán, Mendoza, Chubut. Corrientes, San Luis, La Pampa, Santiago del Estero y Catamarca también tienen porcentajes muy crecientes pero con poca cantidad de casos.

A continuación cuadro de situación de incremento de casos por distrito durante septiembre: un incremento del 100% de los casos representa una duplicación, 200% triplicación, etc.

Distrito	Total casos	Total casos septiembre	Promedio diario casos septiembre	% crecimiento casos en septiembre
CABA	121743	26139	1046	27
Buenos Aires	394435	135642	5426	52
Chaco	7907	2490	100	46
Córdoba	25766	17244	690	202
Tierra del Fuego	3540	1520	61	75
Río Negro	11475	5479	219	91
San Luis	1085	938	38	638
Santa Fe	34540	26635	1065	337
Entre Ríos	6810	3472	139	104
Jujuy	14996	6578	263	78
Salta	10952	7632	305	230
Santa Cruz	4255	2484	99	140
Tucumán	11880	9637	385	430
Corrientes	1002	748	30	222
Santiago del Estero	2818	1880	75	200
Neuquén	6975	3939	158	130
Mendoza	21827	14997	600	220
Misiones	87	43	2	40
La Pampa	682	478	19	234
San Juan	556	351	14	149
La Rioja	4474	2886	115	182
Chubut	3127	2228	89	248
Formosa	102	28	1	21
Catamarca	201	140	6	205

Se registra tensión sanitaria en las provincias con alto incremento de los contagios y una gran presión para lxs trabajadorxs de la salud. La utilización de camas de Terapia Intensiva (UTI) aumenta de modo constante (+11,5% en la última semana), el último reporte informó 3.595 camas ocupadas.

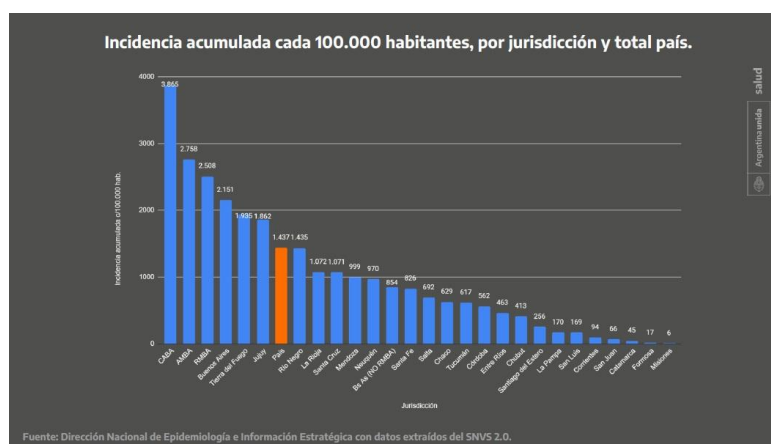


CABA registró el 7,5% del total de los 77.577 casos registrados del 19 al 25 de septiembre, PBA 43,3% y las provincias más afectadas en el resto del país 49,2%. PBA registró 4.843 casos menos que la semana anterior. CABA esta semana volvió a registrar menos casos que la anterior.

PBA: promedio de casos diarios en la semana fue 4.811, -12,6% que la semana anterior (5.503). En la semana sumó 33.677 nuevos casos (semanas anteriores: 38.520; 38.381).

CABA, promedio de casos semanal: 835 (-14,4% en la semana). Promedio casos semanas anteriores: 975; 1.148. En la última semana registró 5.848 casos (Semanas anteriores: 6.823; 8.038).

El resto del país registró 38.176 nuevos casos (+17% en la semana, anterior 32.610), se verifica un incremento constante impulsado por los distritos donde hay transmisión comunitaria (total de casos en semanas anteriores: 27.426; 20.989).





COVID 19 – MUNICIPIOS ARGENTINOS

Los 30 primeros en Incidencia Acumulada

Últimas 2 Semanas

19 de Setiembre 2020

MUNICIPIOS	Casos Acumulados	Fallecidos Acumulados	SEMANA DEL 04/09 AL 12/09		SEMANA DEL 13/09 AL 19/09		Letalidad Global	N° Días Último Ciclo Dup	Re. Ul. Sem./Sem. Previa
			Casos	Fallecidos	Total Casos	Total Fallecidos			
001-Santa Fe	14,912	148	3,528	7	4,394	6	0.96%	12	1.25
001-Santa Fe	2,470	28	653	5	698	2	1.13%	12	1.07
001-Santa Fe	2,295	19	533	3	547	3	0.83%	15	1.03
001-Santa Fe	1,513	38	361	2	262	1	2.51%	16	0.73
002-Córdoba	3,800	53	1,007	6	873	2	1.39%	14	0.87
002-Córdoba	7,723	113	1,159	7	1,707	8	1.46%	19	1.47
003-Mendoza	1,951	28	464	1	305	2	1.44%	16	0.66
003-Mendoza	3,817	51	960	5	534	2	1.33%	17	0.56
003-Mendoza	2,716	26	678	2	420	2	0.96%	17	0.62
003-Mendoza	2,576	38	623	2	357	2	1.44%	17	0.57
003-Mendoza	2,203	30	519	2	302	1	1.36%	20	0.58
003-Mendoza	1,559	15	313	2	192	1	0.96%	21	0.61
004-Jujuy	1,620	41	284		139		2.25%	23	0.49
004-Jujuy	5,406	93	782		536		1.72%	24	0.69
004-Jujuy	2,058	73	161		153		3.55%	31	0.95
004-Jujuy	1,807	83	80		59		4.59%	45	0.74
005-Río Negro	5,870	178	865	5	724	6	3.03%	25	0.84
005-Río Negro	2,638	50	396	2	426	2	1.90%	35	1.08
006-Tucumán	4,966	34	1,337	4	1,282	1	0.68%	13	0.96
007-Salta	4,515	16	1,394		1,098		0.35%	12	0.79
007-Salta	1,360	83	361	5	340	5	6.02%	21	0.39
008-Chaco	313	12	25		19		3.40%	23	0.76
008-Chaco	5,114	197	380	1	319	2	3.85%	64	0.84
009-Entre Ríos	3,682	60	620	4	366	4	1.63%	22	0.59
010-Neuquén	5,281	86	1,099	5	555	3	1.63%	21	0.51
011-Santa Cruz	3,196	40	609	3	552	3	1.25%	20	0.92
012-La Rioja	3,034	102	661	5	534	4	3.36%	18	0.81
013-Tierra del Fuego	2,747	50	361	4	290	1	1.82%	32	0.80
013-Chubut	1,491	19	214	5	235	3	1.27%	21	1.10
TOTALES	102,933	1,799	20,421	85	18,018	76	1.75%	22	0.882

El prefijo de tres cifras del municipio indica su posición en el ranking nacional de incidencia al día de la fecha. COMENTARIOS Municipios ordenados por su incidencia acumulada y por los días de duplicación de casos del último ciclo.

- 1- En verde los que presentan el mayor tiempo de duplicación de casos. 2- Rosario (en rojo) duplica en 12 días y es el municipio de mayor incidencia acumulada.
- 3- Ledesma y El Carmen de Jujuy han mejorado su tiempo de duplicación (45 y 31 días en el último ciclo) pero tienen la mayor letalidad 4.59% y 3.55% juntos con Orán de Salta 6.01%.

Elaboración propia IDEP SALUD
Datos: Datos Abiertos del Ministerio de Salud de la Nación

C61

DESCARGA TABLA DE DATOS BÁSICOS DE MUNICIPIOS DE ARGENTINA. LA TABLA CUENTA CON TUTORIAL DE COMO LEER LOS DATOS, VER PESTAÑA INFERIOR <http://idepsalud.org/wp-content/uploads/2020/09/21-09-2020-DATOS-B%2FC3%81SICOS-362-MUNICIPIOS-CON-TUTORIAL-Y-EJEMPLOS-CORREJIDO.xlsx>



COVID 19 – CONURBANO 24

Últimos 2 Ciclos de Duplicación de Casos

25 de Setiembre 2020

PARTIDO	POBLACIÓN	Total Casos	Casos por 100.000/Hes.	Total Fallecidos	Fallecidos 1.000.000/Hes.	Letalidad %	A-PROMEDIO CASOS DÍA		B-DÍAS Duplicación		VARIACIÓN ENTRE CICLOS	
							Ciclo 5	Ciclo 6	Ciclo 5	Ciclo 6	A-CASOS (C6-C5)	B-DÍAS (C6C5)
002-Quilmes	582,943	24,832	4,260	560	96	2.3%	342	264	18	47	-22.8%	29
012-Tres de Febrero	343,710	11,433	3,326	326	95	2.9%	143	117	20	49	-18.3%	29
011-Florencia Varela	426,005	11,450	2,688	265	62	2.3%	150	124	19	46	-17.2%	27
006-General San Martín	431,854	15,117	3,500	405	94	2.7%	197	164	19	46	-16.7%	27
016-Berazategui	346,658	9,588	2,766	264	76	2.8%	119	104	20	46	-12.3%	26
007-Avellaneda	351,165	14,418	4,106	372	106	2.6%	167	147	21	49	-11.8%	28
001-La Matanza	1,775,816	48,749	2,745	1,185	67	2.4%	609	542	20	45	-11.0%	25
027-Hurlingham	1,81,241	4,493	2,479	110	61	2.4%	96	90	20	45	-10.9%	25
003-Lomas de Zamora	616,279	17,286	2,805	341	55	2.0%	206	184	21	47	-10.6%	26
004-Almirante Brown	578,513	16,855	2,914	466	81	2.8%	214	192	19	44	-10.4%	25
005-Lanus	459,263	16,182	3,523	420	91	2.6%	192	172	21	47	-10.4%	26
017-San Isidro	292,878	9,580	3,271	195	67	2.0%	117	109	20	44	-7.3%	24
023-Vicente López	274,082	6,035	2,202	217	79	3.6%	74	69	20	44	-7.0%	24
019-Morón	321,109	8,965	2,792	261	81	2.9%	112	107	20	42	-4.6%	22
025-San Fernando	163,240	5,467	3,349	159	97	2.9%	65	64	21	43	-1.6%	22
028-Ruzsáingó	167,824	4,300	2,562	106	63	2.5%	53	54	20	40	0.7%	20
022-José C. Paz	265,981	7,218	2,714	173	65	2.4%	93	95	19	38	1.6%	19
009-Merito	528,494	13,532	2,560	231	44	1.7%	158	165	21	41	4.6%	20
015-Tigre	376,381	10,595	2,815	212	56	2.0%	131	139	20	38	6.1%	18
014-Esteban Echeverría	337,890	10,766	3,186	222	66	2.1%	126	142	21	38	12.2%	17
018-Malvinas Argentinas	322,375	9,099	2,822	250	78	2.7%	118	134	19	34	13.4%	15
010-Moreno	452,505	13,221	2,922	223	49	1.7%	157	179	21	37	14.2%	16
020-San Miguel	276,190	8,418	3,048	220	80	2.6%	91	111	23	38	21.1%	15
026-Ezeiza	192,430	4,676	2,430	92	48	2.0%	49	62	20	38	26.5%	14
TOTALES	10,064,826	302,275	3,003	7,275	72	2.4%	156	145	20	43	-6.7%	22

El prefijo de tres cifras del Partido indica su posición en el ranking provincial de incidencia al día de la fecha. COMENTARIOS: Ordenados los partidos según la variación porcentual del N° de casos entre el último y penúltimo ciclo de duplicación, se observa: 1- 15 Partidos en zona verde, redujeron el promedio de casos por semana entre los dos ciclos. Máximo 22% Quilmes y mínimo San Fernando con 1.8%. San Miguel y Ezeiza aumentaron el promedio de casos 21% y 26%. No obstante, todos los partidos aumentaron el tiempo de duplicación en promedio 22 días. 2- Vicente López tiene la mayor letalidad 3.6% y Avellaneda el mayor índice de fallecidos por millón de habitantes.

Elaboración propia IDEP SALUD
Datos: Datos Abiertos M.S. Nación

C61

Conurbano e interior PBA, dos últimos ciclos de duplicación. Enlace al informe en pdf <http://idepsalud.org/wp-content/uploads/2020/09/SdSit-COVID-25-09-Duplic.-correg-Casos-Conurbano-24-y-24-otros-partidos.pdf>



COVID 19 – INTERIOR PCIA BS AS
(24 Partidos de máxima incidencia)
Últimos 2 Ciclos de Duplicación de Casos

25 de Setiembre 2020

PARTIDO	POBLACIÓN	Total Casos	Casos por 100.000/Hes.	Total Fallecidos	Fallecidos 1.000.000/Hes.	Letalidad %	A-PROMEDIO CASOS /DÍA		B-DÍAS DUPLICACIÓN		VARIACIÓN ENTRE CICLOS	
							Ciclo 5	Ciclo 6	Ciclo 5	Ciclo 6	A- CASOS (C6-C5)	B- DÍAS (C6-C5)
042-Junín	90,305	972	1,076	16	18	1.6%	40	27	6	18	-32.6%	12
037-Marcos Paz	54,181	1,552	2,864	35	65	2.3%	22	17	18	46	-21.6%	28
043-Bragado	41,935	921	2,196	8	19	0.9%	20	16	11	28	-18.0%	17
032-Presidente Perón	81,141	2,150	2,650	31	38	1.4%	25	26	21	42	2.4%	21
050-La Plata	754,324	14,096	1,869	326	43	2.3%	181	190	19	37	5.4%	18
080-Tandil	123,871	803	648	6	5	0.7%	26	29	7	14	8.5%	7
030-Luján	106,273	2,655	2,498	71	67	2.7%	33	38	20	35	16.5%	15
013-General Pueyrredón	618,989	11,331	1,831	191	31	1.7%	243	283	11	20	16.6%	9
021-Pilar	299,077	7,681	2,568	124	41	1.6%	90	107	21	36	18.6%	15
023-Berisso	93,015	1,971	2,119	49	53	2.5%	22	27	22	37	20.8%	15
047-Pergamino	104,590	795	760	2	2	0.3%	19	23	10	17	22.4%	7
035-San Vicente	59,478	1,829	3,075	37	62	2.0%	21	26	22	35	26.5%	13
039-San Nicolás	145,857	1,385	950	13	9	0.9%	26	35	13	20	32.2%	7
038-Cañuelas	57,673	1,388	2,407	14	24	1.0%	14	19	24	36	34.3%	12
029-General Rodríguez	116,185	2,700	2,324	27	23	1.0%	29	41	23	33	41.2%	10
045-San Pedro	59,036	824	1,396	14	24	1.7%	9	13	23	32	46.2%	9
036-Zárate	114,269	1,768	1,547	36	32	2.0%	19	28	23	32	48.1%	9
034-Campana	100,474	1,955	1,946	42	42	2.1%	22	35	22	28	58.2%	6
024-Escobar	235,408	5,768	2,450	142	60	2.5%	49	87	29	33	77.3%	4
040-Ensenada	59,532	1,298	2,180	11	18	0.8%	13	23	25	28	79.7%	3
041-Mercedes	63,284	1,134	1,792	8	13	0.7%	8	16	34	35	96.7%	1
048-Pinamar	25,728	617	2,398	14	54	2.3%	7	15	22	21	111.2%	-1
031-Bahía Blanca	307,250	2,458	800	26	8	1.1%	24	61	25	20	157.8%	-5
044-Olavarría	111,708	910	815	23	21	2.5%	5	21	48	22	358.5%	-26
TOTALES	3,823,583	68,961	1,804	1,266	33	1.8%	40	50	21	29	24.5%	9

El prefijo de tres cifras del Partido indica su posición en el ranking provincial de incidencia al día de la fecha.

COMENTARIOS: Ordenados los partidos según la variación porcentual del N° de casos entre el último y penúltimo ciclo de duplicación, se observa:

- Sólo 3 Partidos en zona verde que redujeron el promedio de casos por semana entre los dos ciclos. Máximo 32% Junín y mínimo Bragado con 18%.
- Mercedes, Pinamar, Bahía Blanca y Olavarría aumentaron el promedio de casos entre 96% y 358% (al fondo de la tabla) En su mayoría todos los partidos han variado muy poco el tiempo de duplicación: promedio 9 días.

2- La letalidad global es baja (1.8%) excepto en Berisso (2.5%). El índice de fallecidos por población es bajo; promedio 33 por millón. Conurbano 24 tiene 72 por millón

Elaboración propia IDEP SALUD
Datos: Datos Abiertos M.S. Nación

C61

Monitor de Eventos AMBA: https://rpubs.com/IDEP_Salud/sala_AMBA

Monitor de Eventos CABA: https://rpubs.com/IDEP_Salud/monitorcaba

TENSIÓN EN SISTEMAS SANITARIOS

El uso de UTI llegó a 3.595 camas en la última jornada con un incremento del 11,5% respecto a la semana anterior (3.225). Hay situación de tensión y colapso en los sistemas sanitarios en varios distritos del país. Lxs trabajadorxs de salud (TS) afectados por la pandemia son 36.447, al 22 de septiembre, un 5,6% del total de afectados en todo el país. ATE confirmó un paro para el 1 de octubre en hospitales de CABA por la represión contra TS.

Semana	Promedio Uso UTI	Promedio decesos	% decesos/Usos UTI
29 agos - 4 sept	2313	197	9
5-11 sept	2741	218	8
12-18 sept	3063	214	7
19-25 sept	3408	358	11

INCIDENCIA, LETALIDAD, FALLECIDOS POR MILLÓN, RECUPERADOS

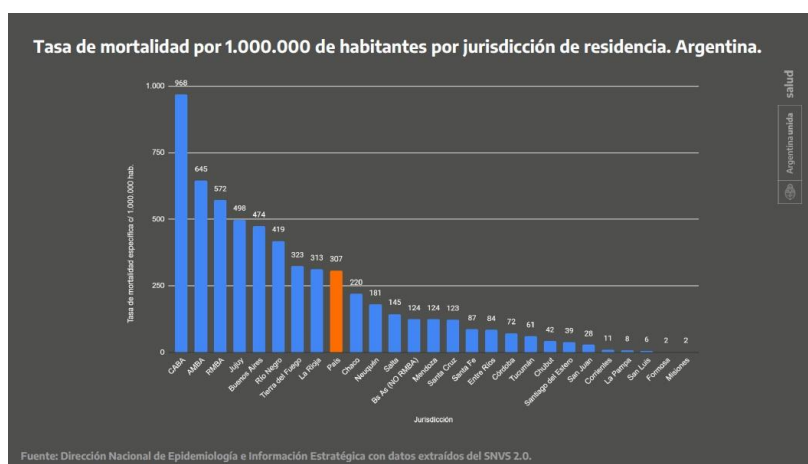
Tasa de incidencia en la Argentina: 1.495 personas afectadas cada 100 mil habitantes (+10,6% en la semana).

En la última semana se registró un promedio diario de 358 decesos, (+66,5% respecto a la semana anterior (215). El total de decesos fue 2.505, mil decesos más que la semana anterior (1.501). Si incorporamos los 3.523 nuevos decesos que informó PBA, el total de decesos semanales suman 6.028, con respecto a la semana anterior el incremento es +301,6%.

El total de muertes desde el comienzo de la pandemia es 15.208 personas (+19,7% en la semana, anterior 12.705). Si incorporamos los decesos informados por PBA, el total de personas fallecidas es 18.731 y representa un incremento de 47,4% en la semana.

Tasa de letalidad en la Argentina: 2,2% (incorporando nuevos decesos de PBA, la letalidad del país llega a 2,7% y la letalidad de PBA a 3,2%).

Tasa de mortalidad continúa aumentando en la Argentina: 325 personas por millón de habitantes. Incluyendo los decesos PBA supera las 414 personas por millón de habitantes (semana anterior 279).



MUNDO

A continuación tabla de países con más contagios en el mundo. Incluye también decesos y muertos por millón de habitantes.

	País	Casos	Decesos	Muertos por millón
1	EEUU	7,276,752	208,949	630
2	India	5,990,513	94,533	68
3	Brasil	4,694,648	140,783	661
4	Rusia	1,143,571	20,225	139
5	Colombia	798,317	25,103	492
6	Perú	794,584	32,037	968
7	España	735,198	31,232	668
8	México	720,858	75,844	587
9	Argentina	691,235	15,208	336
10	Sudáfrica	668,529	16,312	274

Visitá nuestras Salas de Situación con información, gráficos y recursos para pensar la pandemia desde las organizaciones populares:

Sala de Situación Covid-19: <http://idepsalud.org/sala-de-situacion-covid-19-idep-salud/>

Sala de Situación Dengue: <http://idepsalud.org/sala-de-situacion-dengue/>

EQUIPO DE INVESTIGACIÓN Y DESARROLLO DE SALAS DE SITUACIÓN IDEP SALUD ATE ARGENTINA

Daniel Godoy | Cecilia Fernández Lisso | Pedro Orden | Carlos Soler | Julio Burgardt | Mónica Lietti | Rubén Fernández | Santiago Panza



PARA RECIBIR EL REPORTE TODOS LOS SABADOS POR MAIL O POR WHATSAPP
“ALTA REPORTE SEMANAL IDEP SALUD”
Vía WHATSSAP +54 9 11 6525-5153
Vía MAIL: idepsalud.ateargentina@gmail.com