

COVID 19 – Primeros 24 Países de Asia

ÚLTIMOS 4 PERÍODOS DE 14 DÍAS

8 de Noviembre 2021

PAÍSES	Población	Total Casos	Total Fallec.	Total Recuperados	Total 1° Dosis	CASOS POR DÍA - 4 ÚLTIMOS PERÍODOS DE 14 DÍAS				R{efectivo} 3 ÚLTIMOS PERÍODOS 14 DÍAS			Total Casos. Últ. 14 días / 100.000 htes	Letalidad Global	Mortalidad 1.000.000 Htes	Promedio Fallec. / Día Últ. 14 Días	% Inmunidad Poblacional
						Ante-ante-penúltimo	Ante-penúlt (3)	Penúltimo (2)	Último (1)	R{e} (3) Vs (4)	R{e} (2) Vs (3)	R{e} (1) Vs (2)					
014-Viet Nam	96,462,108	968,684	22,531	900,763	60,845,405	10,237	5,927	3,520	5,696	0.58	0.59	1.62	83	2.33%	234	61	64.01%
015-Jordan	10,203,140	875,804	11,128	840,282	4,004,226	886	978	1,281	1,742	1.10	1.31	1.36	239	1.27%	1,091	13	47.48%
022-Azerbaijan	10,139,175	544,650	7,241	515,183	5,293,969	1,769	810	1,653	2,169	0.46	2.04	1.31	299	1.33%	714	27	57.29%
009-Japan	126,476,458	1,724,200	18,310	1,702,261	98,716,956	3,938	1,164	426	519	0.30	0.37	1.22	6	1.06%	145	8	79.40%
019-Lebanon	6,825,442	646,629	8,546	619,701	1,804,857	624	568	546	629	0.91	0.96	1.15	129	1.32%	1,252	7	35.52%
017-Georgia	3,989,175	752,855	10,435	688,781	1,052,398	1,830	1,969	4,156	4,330	1.08	2.11	1.04	1,519	1.39%	2,616	50	43.65%
020-Saudi Arabia	34,813,867	548,930	8,804	537,858	24,288,343	67	48	47	48	0.71	0.99	1.03	2	1.60%	253	2	71.31%
021-Sri Lanka	21,413,250	545,256	13,856	507,756	15,796,673	1,978	912	693	655	0.46	0.76	0.95	43	2.54%	647	18	76.14%
002-Turkey	84,339,067	8,206,375	71,927	7,709,004	55,625,504	26,910	28,753	29,345	27,097	1.07	1.02	0.92	450	0.88%	853	215	75.10%
013-Kazakhstan	18,776,707	1,028,928	17,318	840,402	8,403,514	2,867	2,053	1,845	1,570	0.72	0.90	0.85	117	1.68%	922	28	49.23%
008-Thailand	69,799,978	1,975,591	19,703	1,849,968	43,403,391	12,655	10,642	9,874	8,317	0.84	0.93	0.84	167	1.00%	282	65	64.83%
001-India	1,366,417,756	34,366,987	461,057	33,753,488	741,210,655	29,615	20,916	15,583	12,658	0.71	0.75	0.81	13	1.34%	337	453	56.72%
006-Malaysia	32,365,998	2,506,309	29,291	2,412,395	25,502,897	15,610	10,097	6,580	5,328	0.65	0.65	0.81	230	1.17%	905	64	86.25%
023-Myanmar	54,409,794	506,816	18,821	478,233	13,244,996	1,880	1,464	1,115	897	0.78	0.76	0.80	23	3.71%	346	20	25.22%
003-Iran (Islamic Rep	82,913,893	5,987,814	127,299	5,601,764	54,764,071	16,981	12,098	11,282	9,069	0.71	0.93	0.80	153	2.13%	1,535	148	72.81%
016-Nepal	29,136,808	814,558	11,448	795,397	8,670,024	1,016	772	490	393	0.76	0.63	0.80	19	1.41%	393	7	32.49%
012-Pakistan	220,892,331	1,276,711	28,538	1,225,363	74,621,225	2,439	1,378	756	584	0.56	0.55	0.77	4	2.24%	129	12	34.34%
018-United Arab Em	9,890,400	740,432	2,140	734,888	9,741,962	429	205	108	82	0.48	0.53	0.76	12	0.29%	216	1	105.93%
007-Iraq	40,222,503	2,062,863	23,344	2,014,862	6,062,577	3,072	2,142	1,608	1,185	0.70	0.75	0.74	41	1.13%	580	27	20.08%
004-Indonesia	273,523,621	4,248,165	143,545	4,093,795	125,105,963	2,893	1,423	863	582	0.49	0.61	0.67	3	3.38%	525	24	47.24%
010-Bangladesh	164,689,383	1,571,013	27,895	1,534,825	44,688,518	1,496	786	381	237	0.53	0.48	0.62	2	1.78%	169	5	28.07%
024-Palestinian Terr	4,981,422	455,689	4,724	416,856	1,487,111	1,995	1,190	550	302	0.60	0.46	0.55	85	1.04%	948	6	38.22%
005-Philippines	109,581,085	2,803,213	44,430	2,725,186	32,954,936	18,824	12,547	6,456	3,308	0.67	0.51	0.51	42	1.58%	405	188	32.56%
011-Israel	8,655,541	1,333,113	8,114	1,319,762	6,248,565	6,770	2,935	1,307	562	0.43	0.45	0.43	91	0.61%	937	4	87.44%
TOTALES	2,880,918,902	76,491,585	1,140,445	73,818,773	1,463,538,736	166,779	121,777	100,466	87,958	0.73	0.83	0.88	43	1.49%	396	1,451	53.36%

El prefijo de tres cifras de los países indica su posición en el ranking Africano de incidencia al día de la fecha.

Comentarios: Países ordenados de mayor a menor por su R{Efectivo} de los últimos 14 días.

1- La inmunidad poblacional global es 53.36 % .

2- Israel 87 % contrasta con Palestina 38.22% que tuvo serios problemas para aprovisionarse.

3- R{Efectivo} global de 0.88 en el último período de 14 días,

4- Georgia (1.519) acumula el más alto N° de casos por 100.000 htes en los últimos 14 días

COVID 19 – Primeros Países de Asia

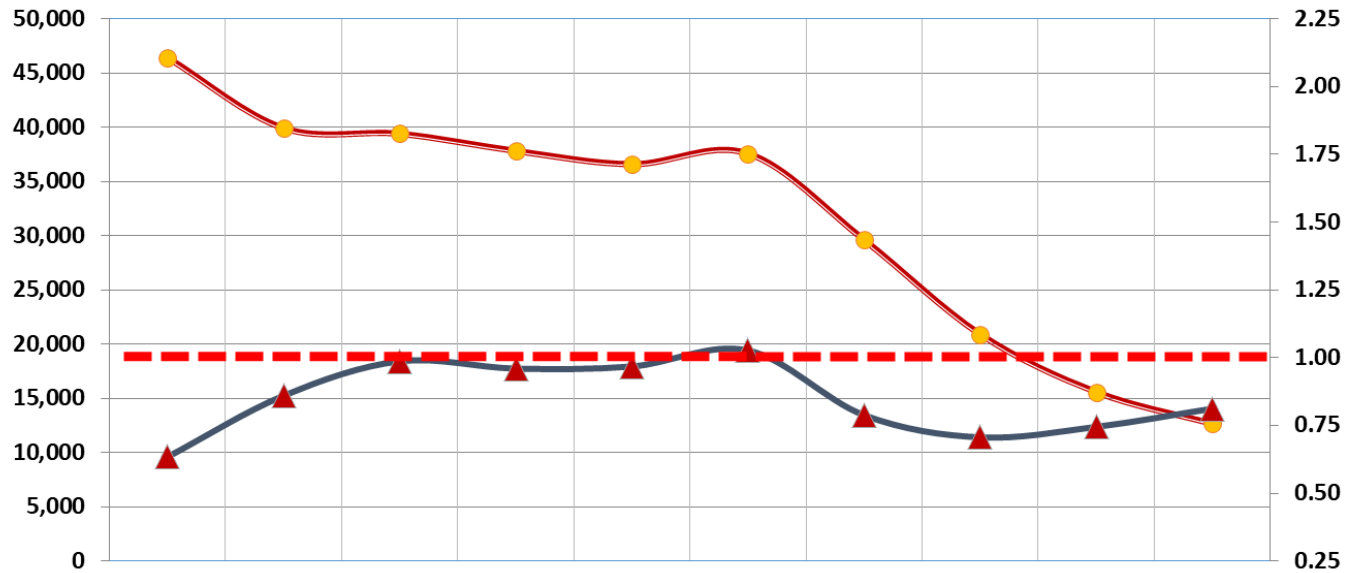
ÚLTIMOS 10 PERÍODOS DE 14 DÍAS

8 de Noviembre 2021

Promedio
Casos/Día

001-India

R{Efectivo}



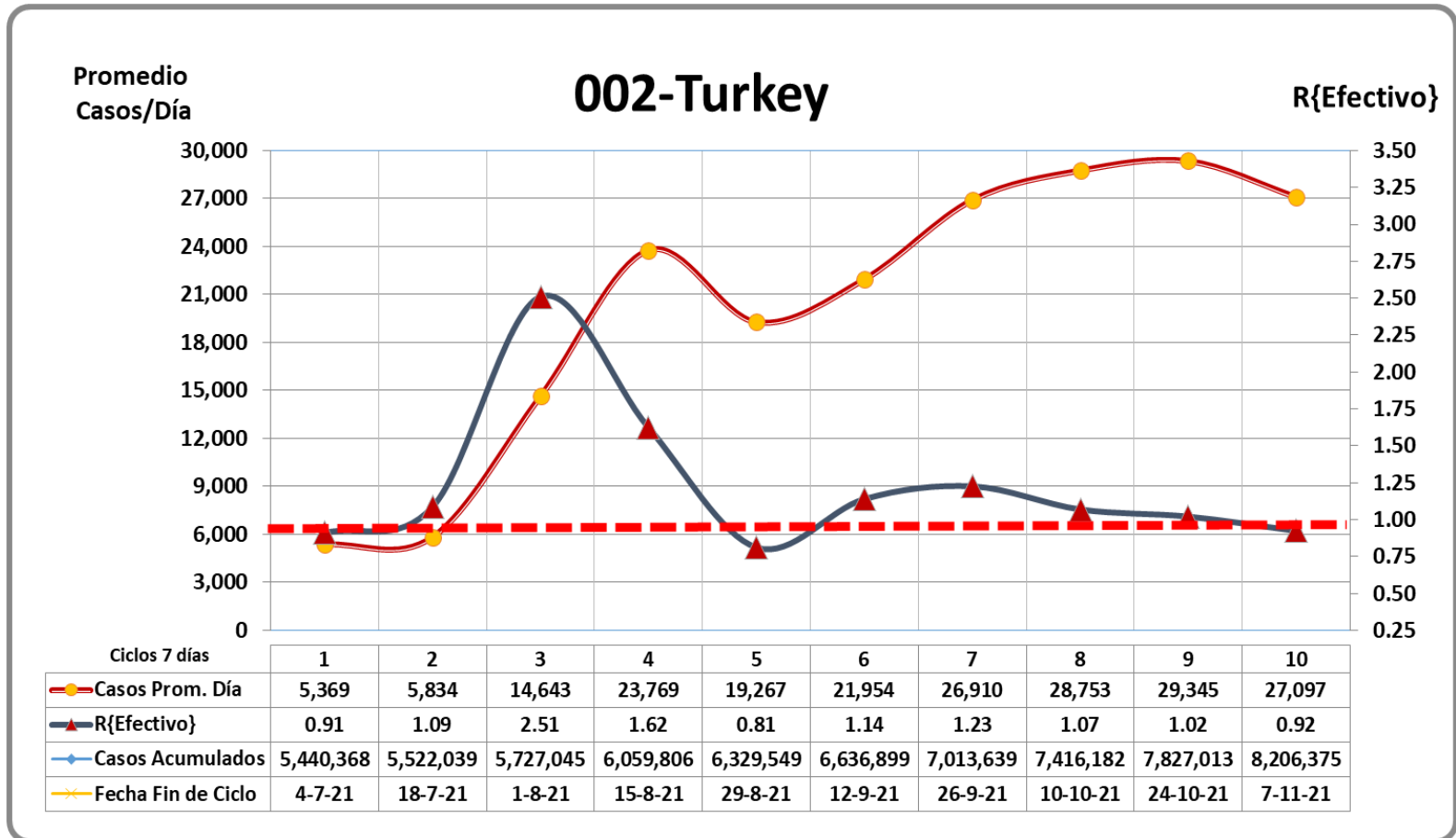
Ciclos 7 días	1	2	3	4	5	6	7	8	9	10
● Casos Prom. Día	46,429	39,929	39,409	37,825	36,602	37,588	29,615	20,916	15,583	12,658
▲ R{Efectivo}	0.63	0.86	0.99	0.96	0.97	1.03	0.79	0.71	0.75	0.81
◆ Casos Acumulados	30,585,22	31,144,22	31,695,95	32,225,51	32,737,93	33,264,17	33,678,78	33,971,60	34,189,77	34,366,98
✂ Fecha Fin de Ciclo	5-7-21	19-7-21	2-8-21	16-8-21	30-8-21	13-9-21	27-9-21	11-10-21	25-10-21	8-11-21

El prefijo de tres cifras de los países indica su posición en el ranking Asiático de incidencia al día de la fecha.

COVID 19 – Primeros Países de Asia

ÚLTIMOS 10 PERÍODOS DE 14 DÍAS

8 de Noviembre 2021



El prefijo de tres cifras de los países indica su posición en el ranking Asiático de incidencia al día de la fecha.

COVID 19 – Primeros Países de Asia

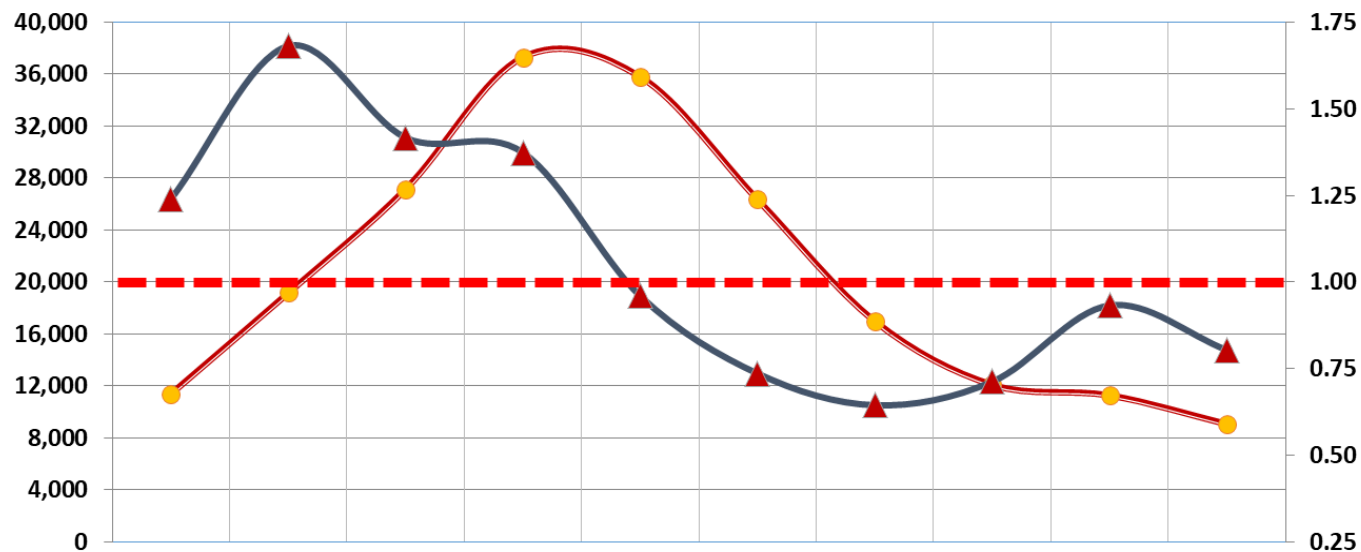
ÚLTIMOS 10 PERÍODOS DE 14 DÍAS

8 de Noviembre 2021

Promedio
Casos/Día

003-Iran (Islamic Republic of)

R{Efectivo}



Ciclos 7 días	1	2	3	4	5	6	7	8	9	10
● Casos Prom. Día	11,406	19,175	27,161	37,307	35,796	26,344	16,981	12,098	11,282	9,069
▲ R{Efectivo}	1.24	1.68	1.42	1.37	0.96	0.74	0.64	0.71	0.93	0.80
◆ Casos Acumulados	3,254,818	3,523,263	3,903,519	4,425,821	4,926,964	5,295,786	5,533,520	5,702,890	5,860,844	5,987,814
✂ Fecha Fin de Ciclo	5-7-21	19-7-21	2-8-21	16-8-21	30-8-21	13-9-21	27-9-21	11-10-21	25-10-21	8-11-21

El prefijo de tres cifras de los países indica su posición en el ranking Asiático de incidencia al día de la fecha.

COVID 19 – Primeros Países de Asia

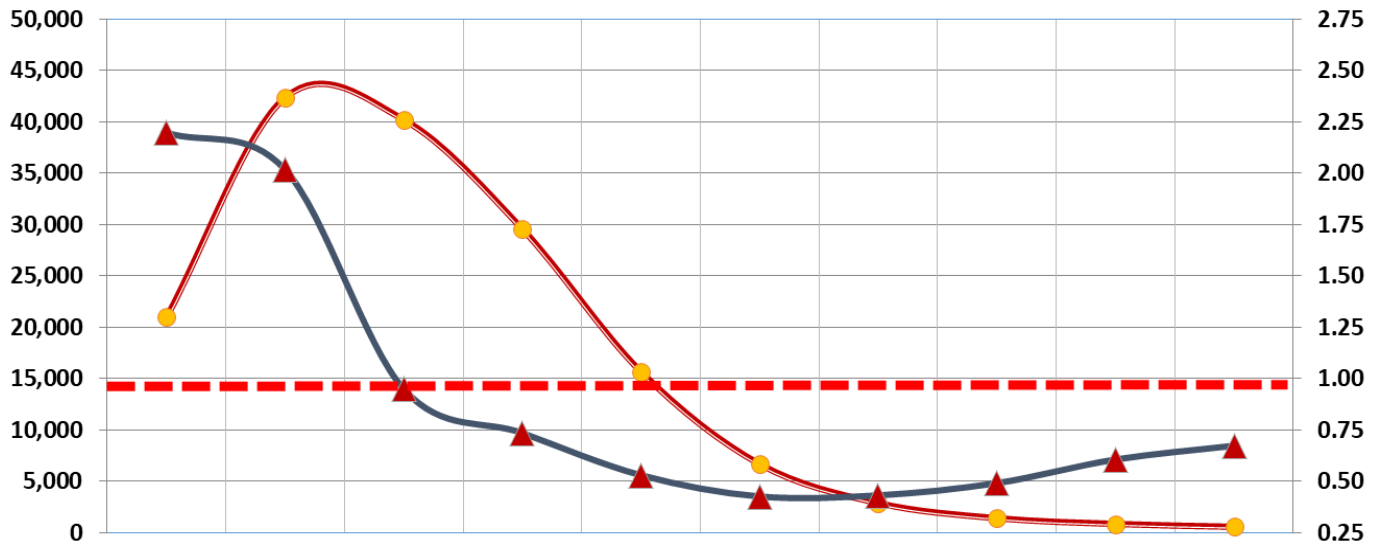
ÚLTIMOS 10 PERÍODOS DE 14 DÍAS

8 de Noviembre 2021

Promedio
Casos/Día

004-Indonesia

R{Efectivo}



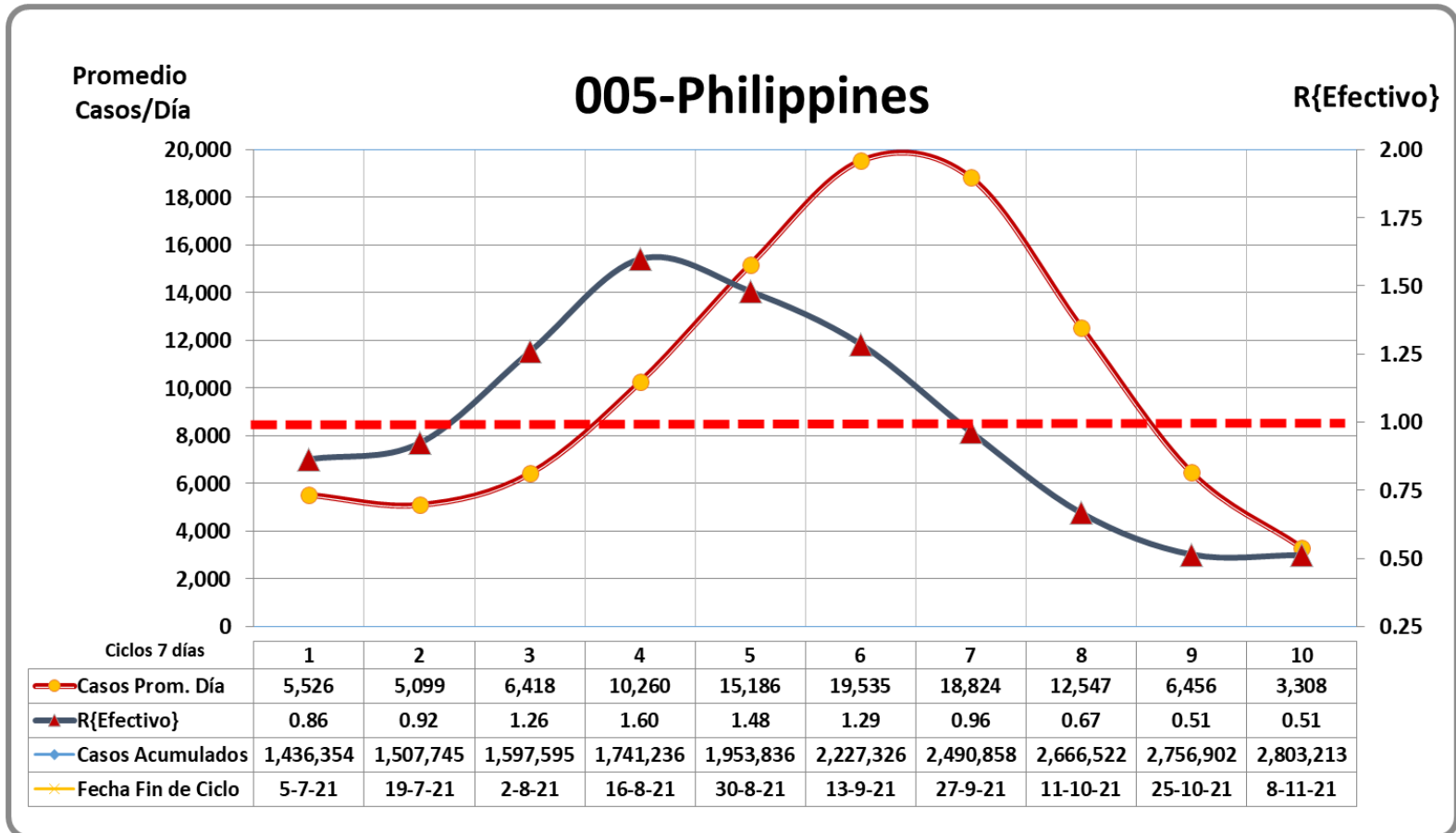
Ciclos 7 días	1	2	3	4	5	6	7	8	9	10
● Casos Prom. Día	21,013	42,385	40,209	29,568	15,677	6,691	2,893	1,423	863	582
▲ R{Efectivo}	2.20	2.02	0.95	0.74	0.53	0.43	0.43	0.49	0.61	0.67
◆ Casos Acumulados	2,284,084	2,877,476	3,440,396	3,854,354	4,073,831	4,167,511	4,208,013	4,227,932	4,240,019	4,248,165
✕ Fecha Fin de Ciclo	4-7-21	18-7-21	1-8-21	15-8-21	29-8-21	12-9-21	26-9-21	10-10-21	24-10-21	7-11-21

El prefijo de tres cifras de los países indica su posición en el ranking Asiático de incidencia al día de la fecha.

COVID 19 – Primeros Países de Asia

ÚLTIMOS 10 PERÍODOS DE 14 DÍAS

8 de Noviembre 2021

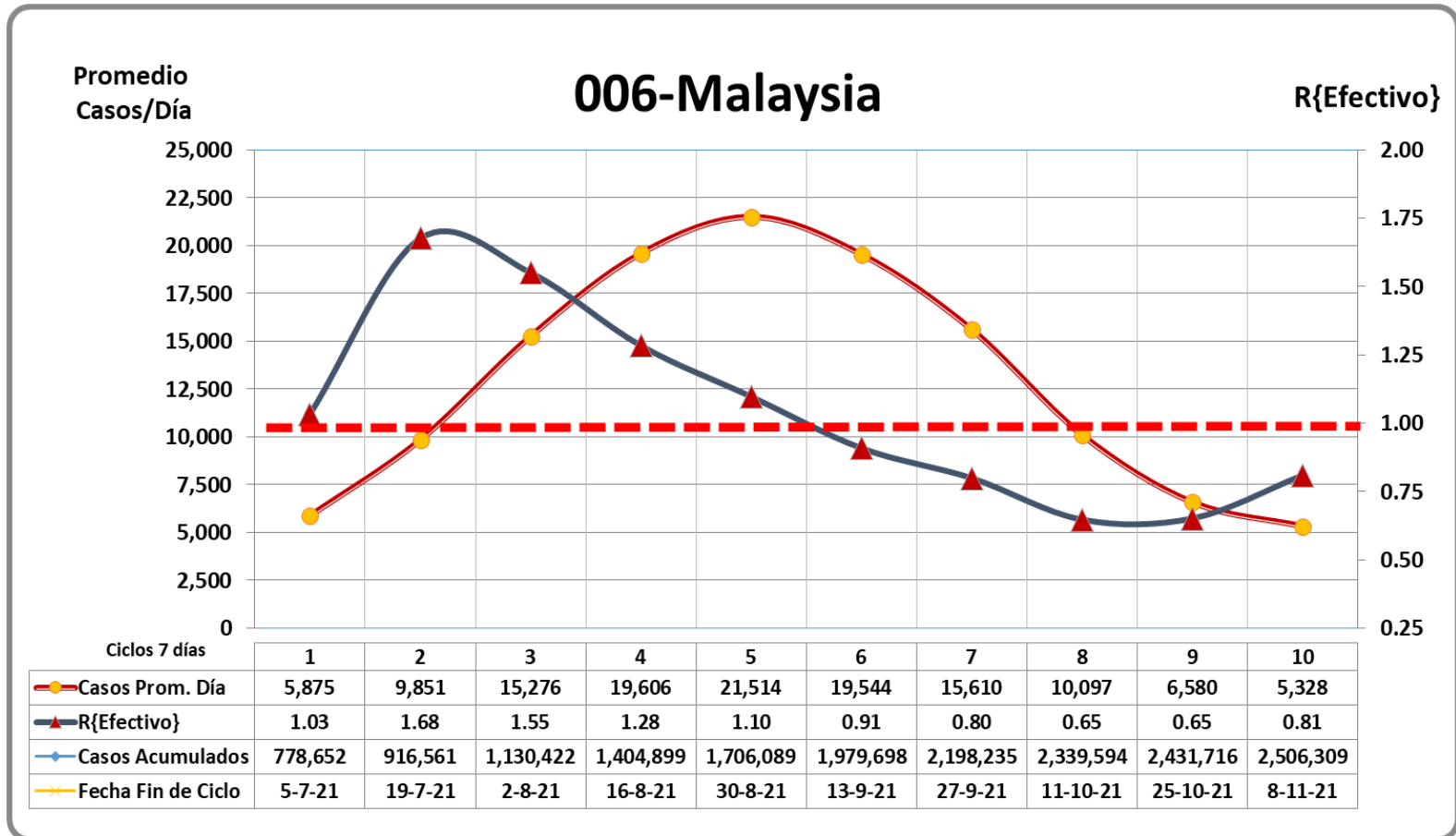


El prefijo de tres cifras de los países indica su posición en el ranking Asiático de incidencia al día de la fecha.

COVID 19 – Primeros Países de Asia

ÚLTIMOS 10 PERÍODOS DE 14 DÍAS

8 de Noviembre 2021

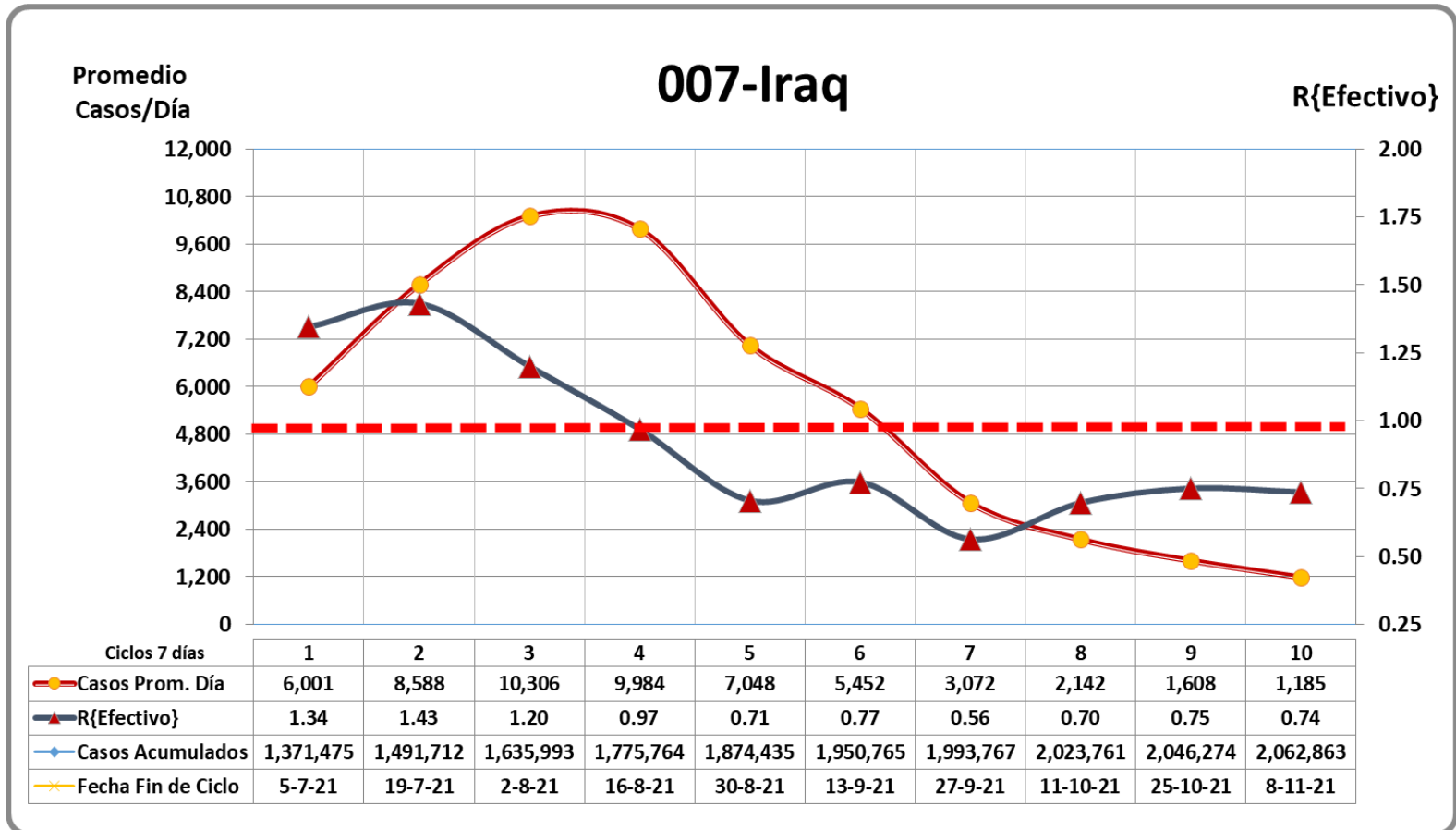


El prefijo de tres cifras de los países indica su posición en el ranking Asiático de incidencia al día de la fecha.

COVID 19 – Primeros Países de Asia

ÚLTIMOS 10 PERÍODOS DE 14 DÍAS

8 de Noviembre 2021



El prefijo de tres cifras de los países indica su posición en el ranking Asiático de incidencia al día de la fecha.

COVID 19 – Primeros Países de Asia

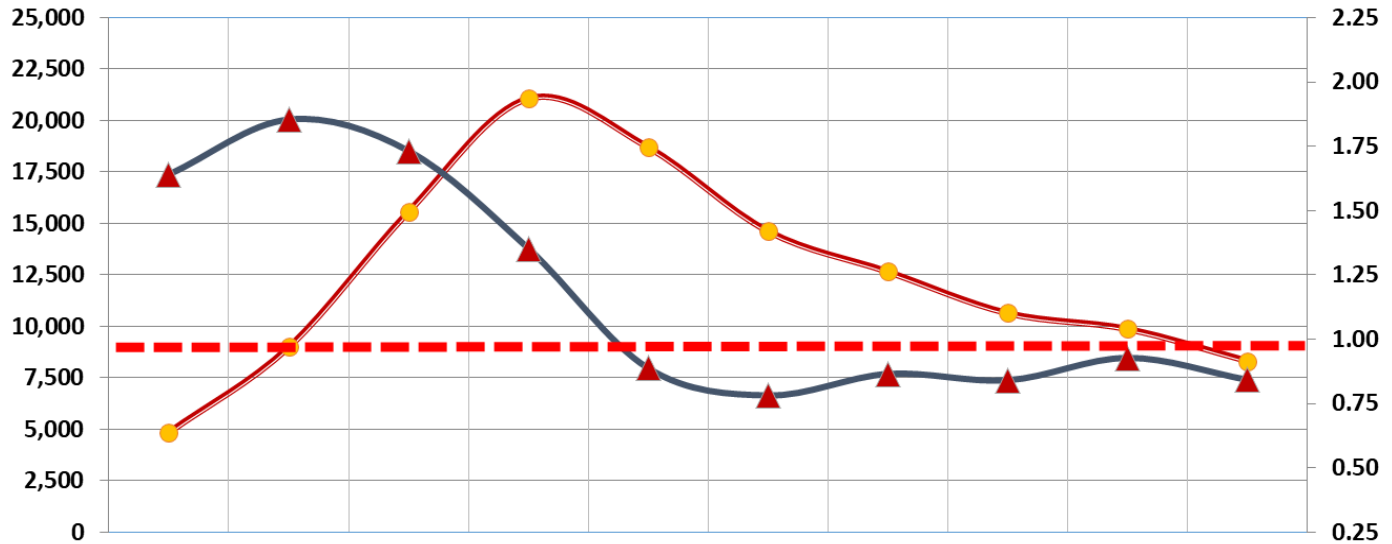
ÚLTIMOS 10 PERÍODOS DE 14 DÍAS

8 de Noviembre 2021

Promedio
Casos/Día

008-Thailand

R{Efectivo}



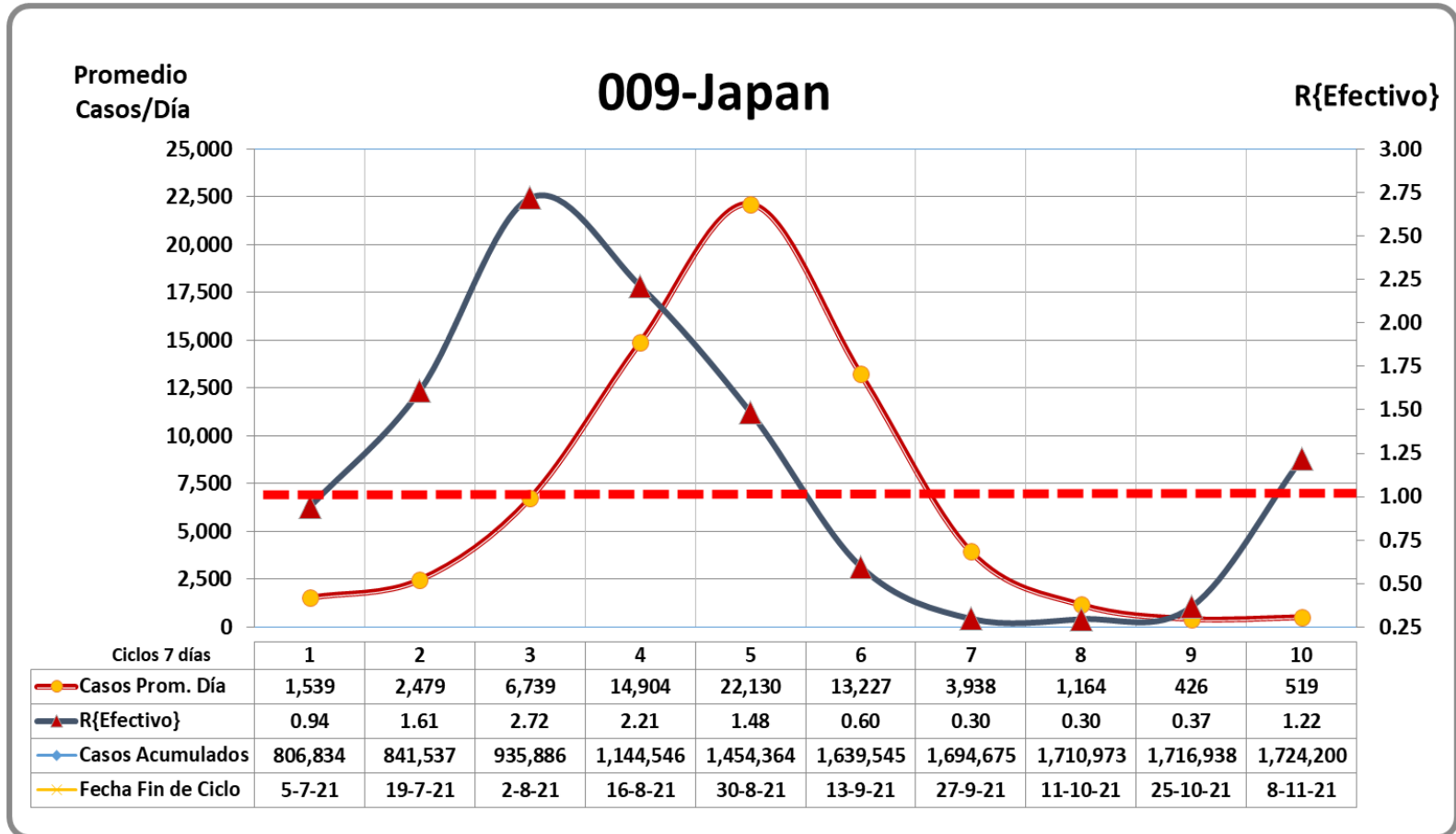
Ciclos 7 días	1	2	3	4	5	6	7	8	9	10
Casos Prom. Día	4,852	8,996	15,580	21,074	18,696	14,621	12,655	10,642	9,874	8,317
R{Efectivo}	1.64	1.85	1.73	1.35	0.89	0.78	0.87	0.84	0.93	0.84
Casos Acumulados	289,233	415,170	633,284	928,314	1,190,063	1,394,756	1,571,926	1,720,919	1,859,157	1,975,591
Fecha Fin de Ciclo	5-7-21	19-7-21	2-8-21	16-8-21	30-8-21	13-9-21	27-9-21	11-10-21	25-10-21	8-11-21

El prefijo de tres cifras de los países indica su posición en el ranking Asiático de incidencia al día de la fecha.

COVID 19 – Primeros Países de Asia

ÚLTIMOS 10 PERÍODOS DE 14 DÍAS

8 de Noviembre 2021



El prefijo de tres cifras de los países indica su posición en el ranking Asiático de incidencia al día de la fecha.

COVID 19 – Primeros Países de Asia

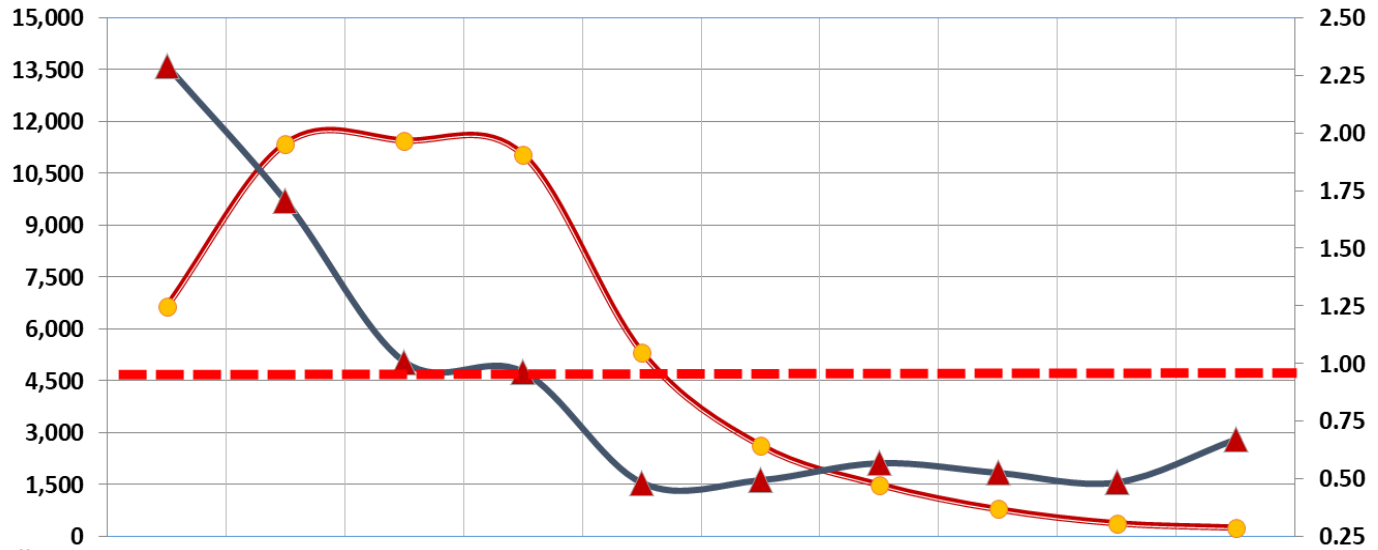
ÚLTIMOS 10 PERÍODOS DE 14 DÍAS

8 de Noviembre 2021

Promedio
Casos/Día

010-Bangladesh

R{Efectivo}



Ciclos 7 días

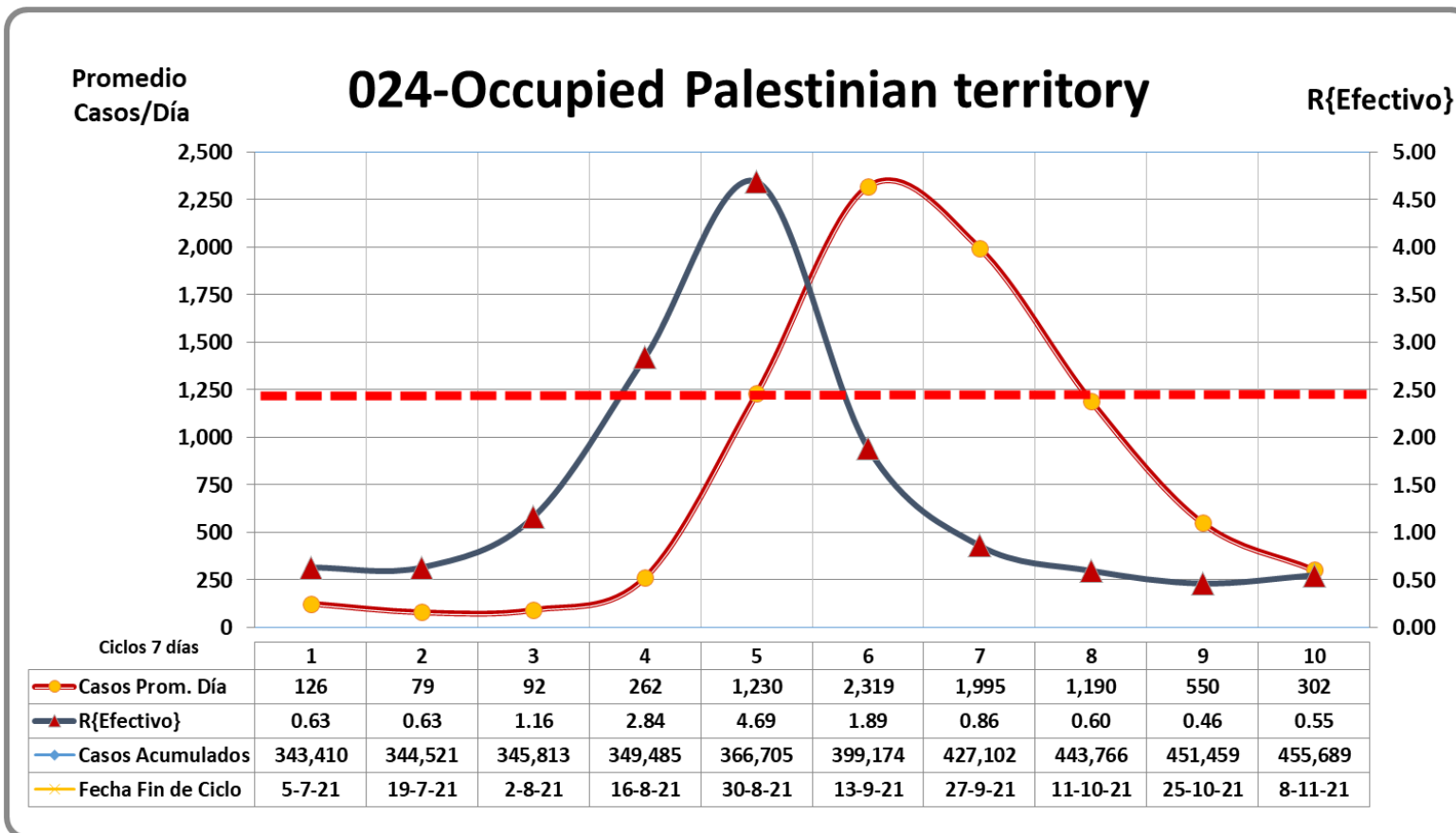
	1	2	3	4	5	6	7	8	9	10
● Casos Prom. Día	6,661	11,362	11,453	11,041	5,331	2,634	1,496	786	381	255
▲ R{Efectivo}	2.29	1.71	1.01	0.96	0.48	0.49	0.57	0.53	0.48	0.67
◆ Casos Acumulados	944,917	1,103,989	1,264,328	1,418,902	1,493,537	1,530,413	1,551,351	1,562,359	1,567,692	1,571,013
✕ Fecha Fin de Ciclo	4-7-21	18-7-21	1-8-21	15-8-21	29-8-21	12-9-21	26-9-21	10-10-21	24-10-21	7-11-21

El prefijo de tres cifras de los países indica su posición en el ranking Asiático de incidencia al día de la fecha.

COVID 19 – Primeros Países de Asia

ÚLTIMOS 10 PERÍODOS DE 14 DÍAS

8 de Noviembre 2021

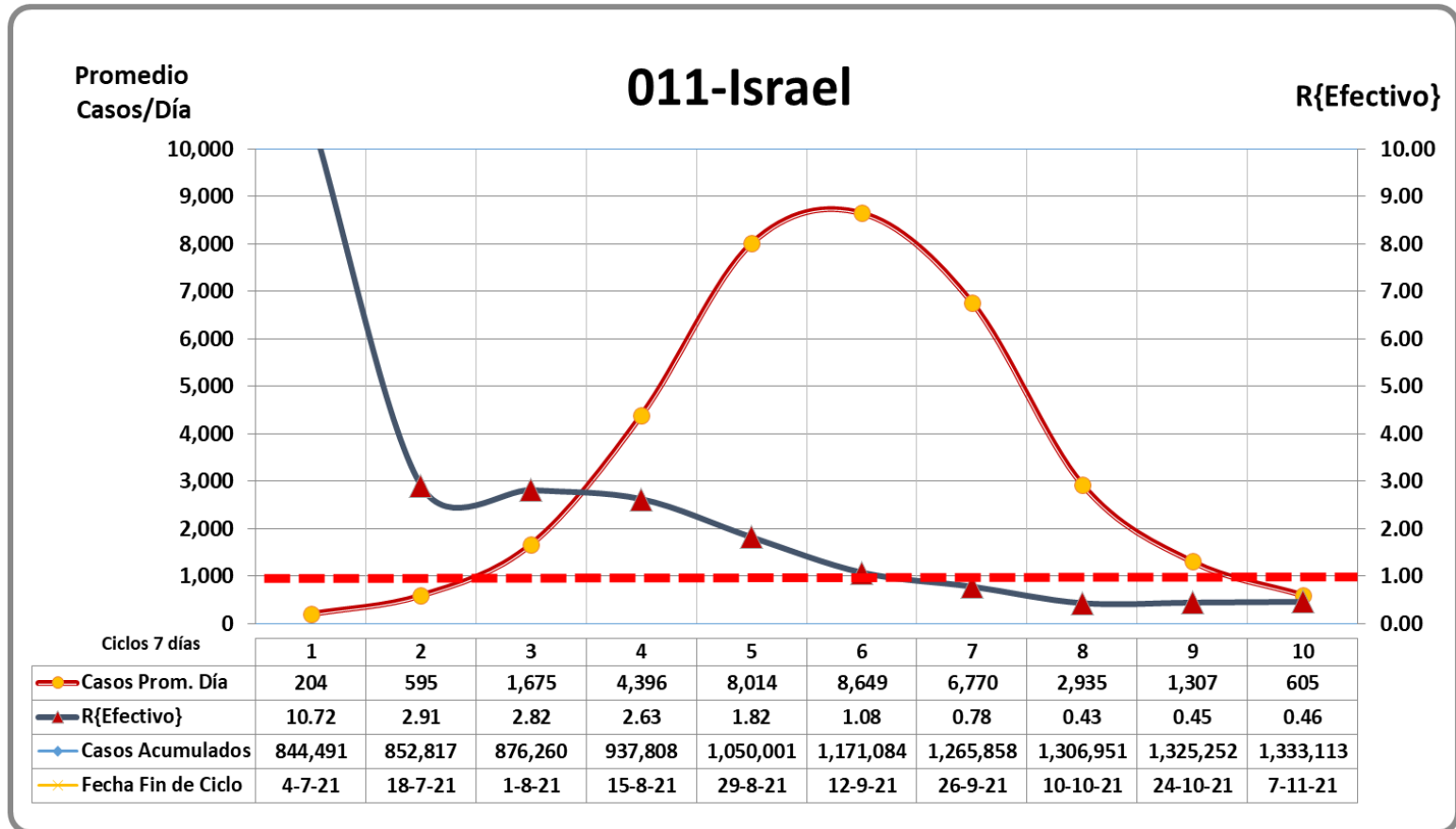


El prefijo de tres cifras de los países indica su posición en el ranking Asiático de incidencia al día de la fecha.

COVID 19 – Primeros Países de Asia

ÚLTIMOS 10 PERÍODOS DE 14 DÍAS

8 de Noviembre 2021

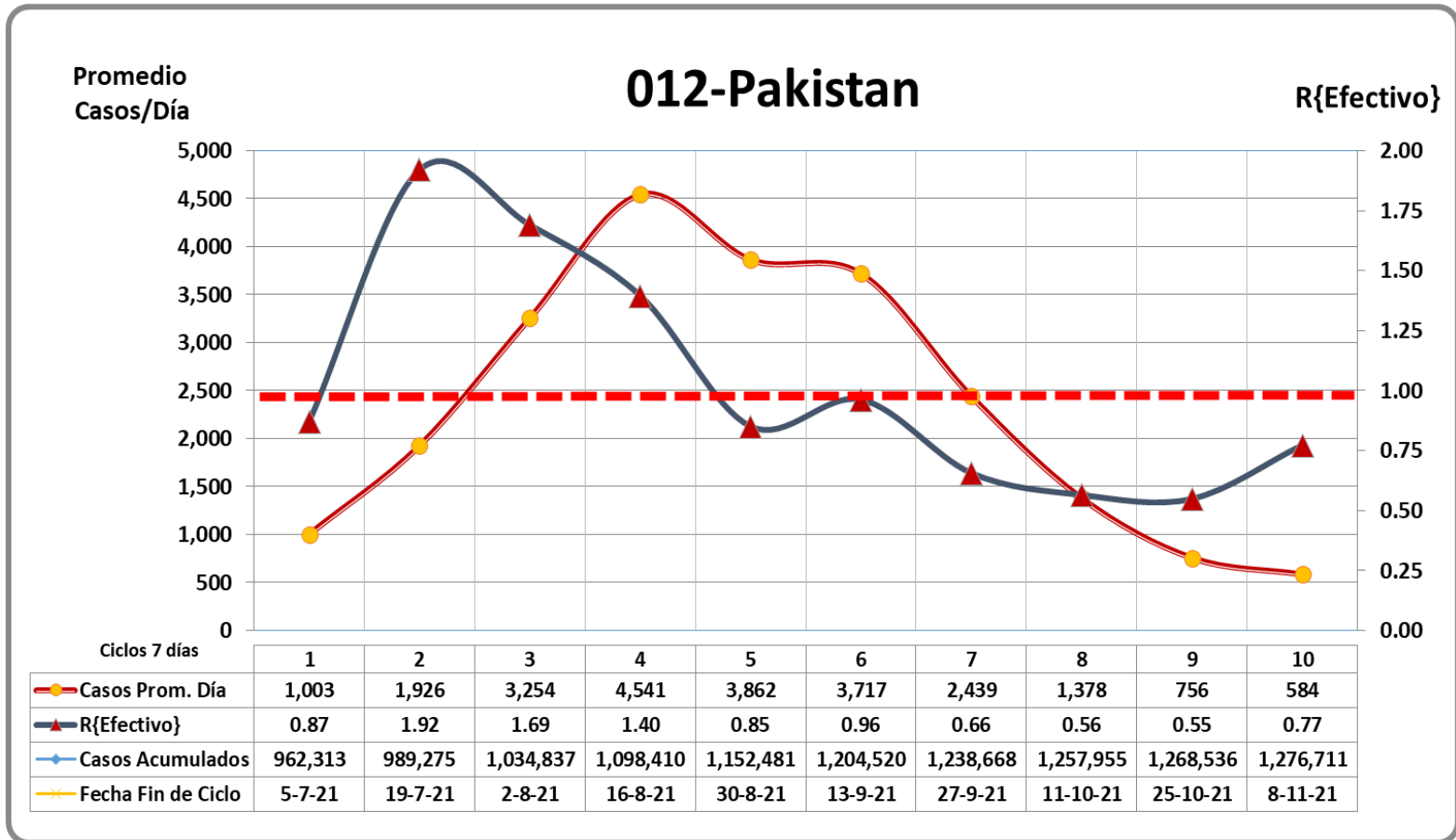


El prefijo de tres cifras de los países indica su posición en el ranking Asiático de incidencia al día de la fecha.

COVID 19 – Primeros Países de Asia

ÚLTIMOS 10 PERÍODOS DE 14 DÍAS

8 de Noviembre 2021

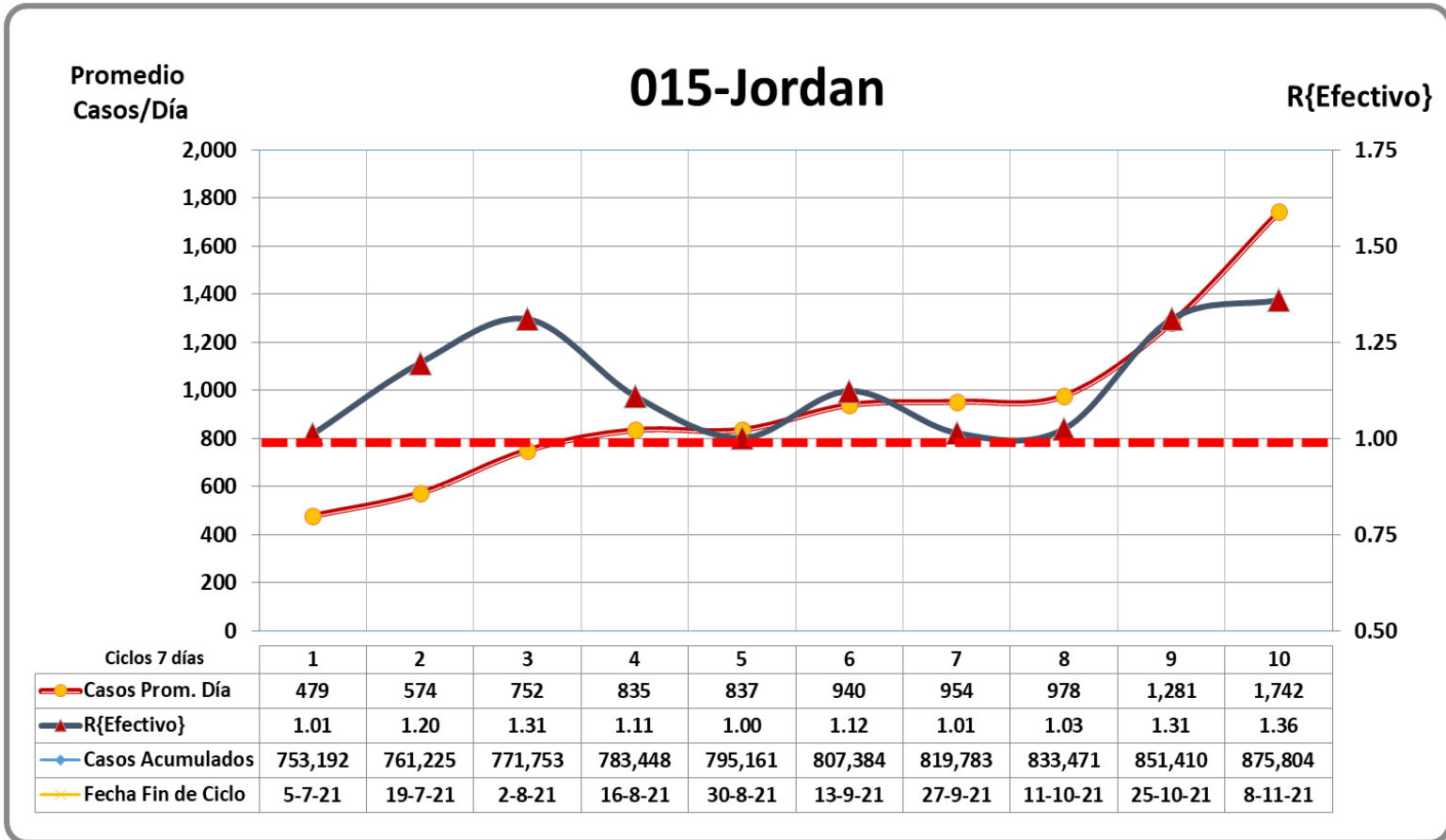


El prefijo de tres cifras de los países indica su posición en el ranking Asiático de incidencia al día de la fecha.

COVID 19 – Primeros Países de Asia

ÚLTIMOS 10 PERÍODOS DE 14 DÍAS

8 de Noviembre 2021



El prefijo de tres cifras de los países indica su posición en el ranking Asiático de incidencia al día de la fecha.

COVID 19 – Primeros Países de Asia

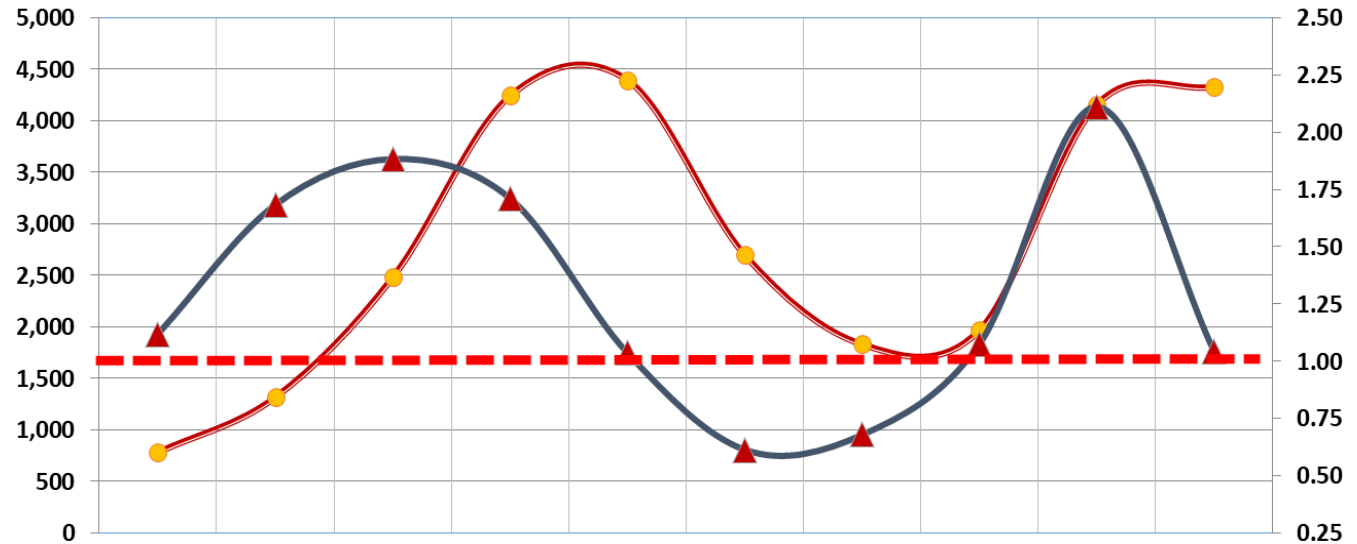
ÚLTIMOS 10 PERÍODOS DE 14 DÍAS

8 de Noviembre 2021

Promedio
Casos/Día

017-Georgia

R{Efectivo}



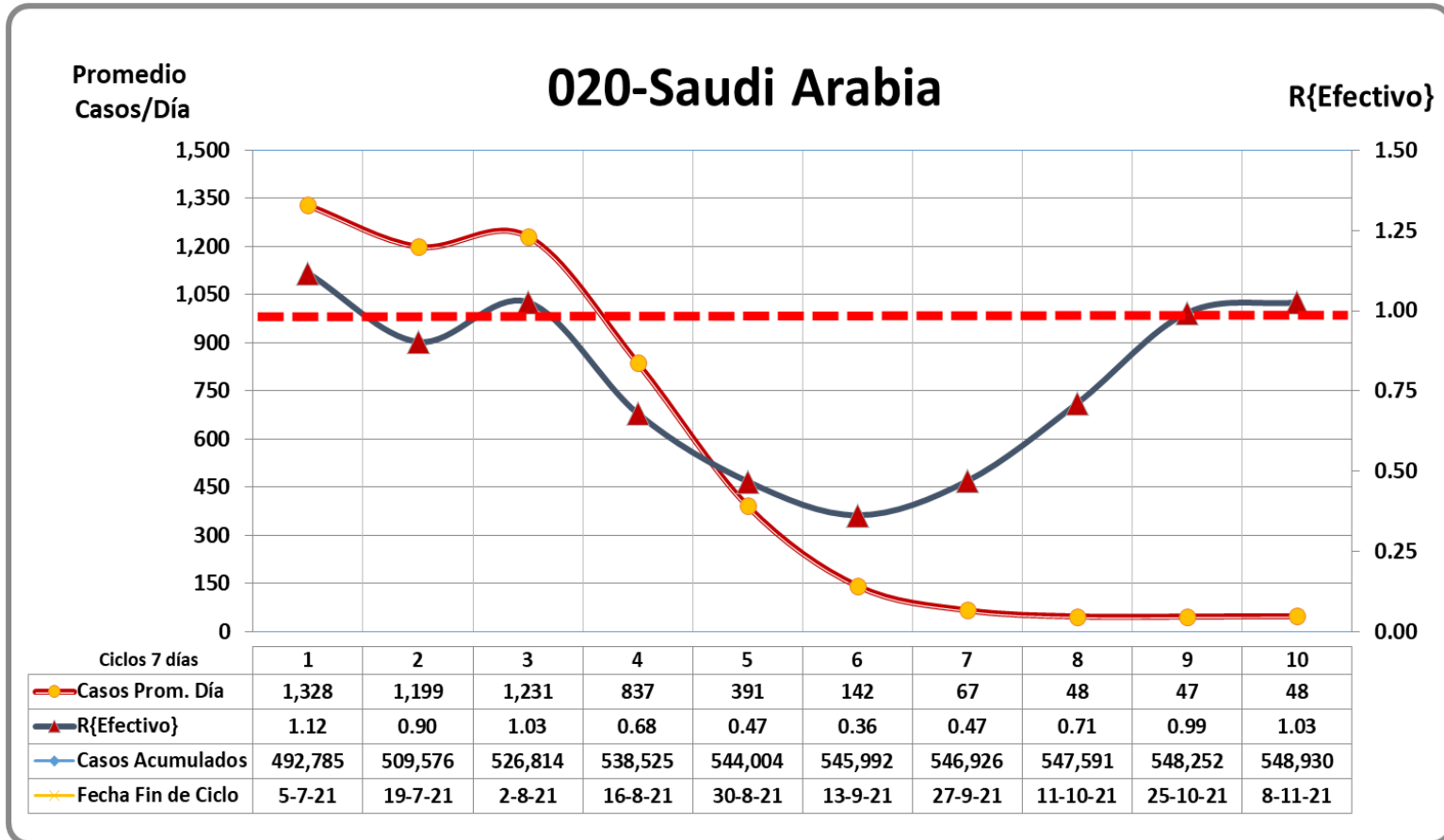
Ciclos 7 días	1	2	3	4	5	6	7	8	9	10
● Casos Prom. Día	782	1,317	2,479	4,242	4,396	2,697	1,830	1,969	4,156	4,330
▲ R{Efectivo}	1.12	1.68	1.88	1.71	1.04	0.61	0.68	1.08	2.11	1.04
◆ Casos Acumulados	369,048	387,481	422,188	481,578	543,118	580,869	606,492	634,053	692,240	752,855
✦ Fecha Fin de Ciclo	3-7-21	18-7-21	1-8-21	15-8-21	29-8-21	12-9-21	26-9-21	10-10-21	24-10-21	7-11-21

El prefijo de tres cifras de los países indica su posición en el ranking Asiático de incidencia al día de la fecha.

COVID 19 – Primeros Países de Asia

ÚLTIMOS 10 PERÍODOS DE 14 DÍAS

8 de Noviembre 2021

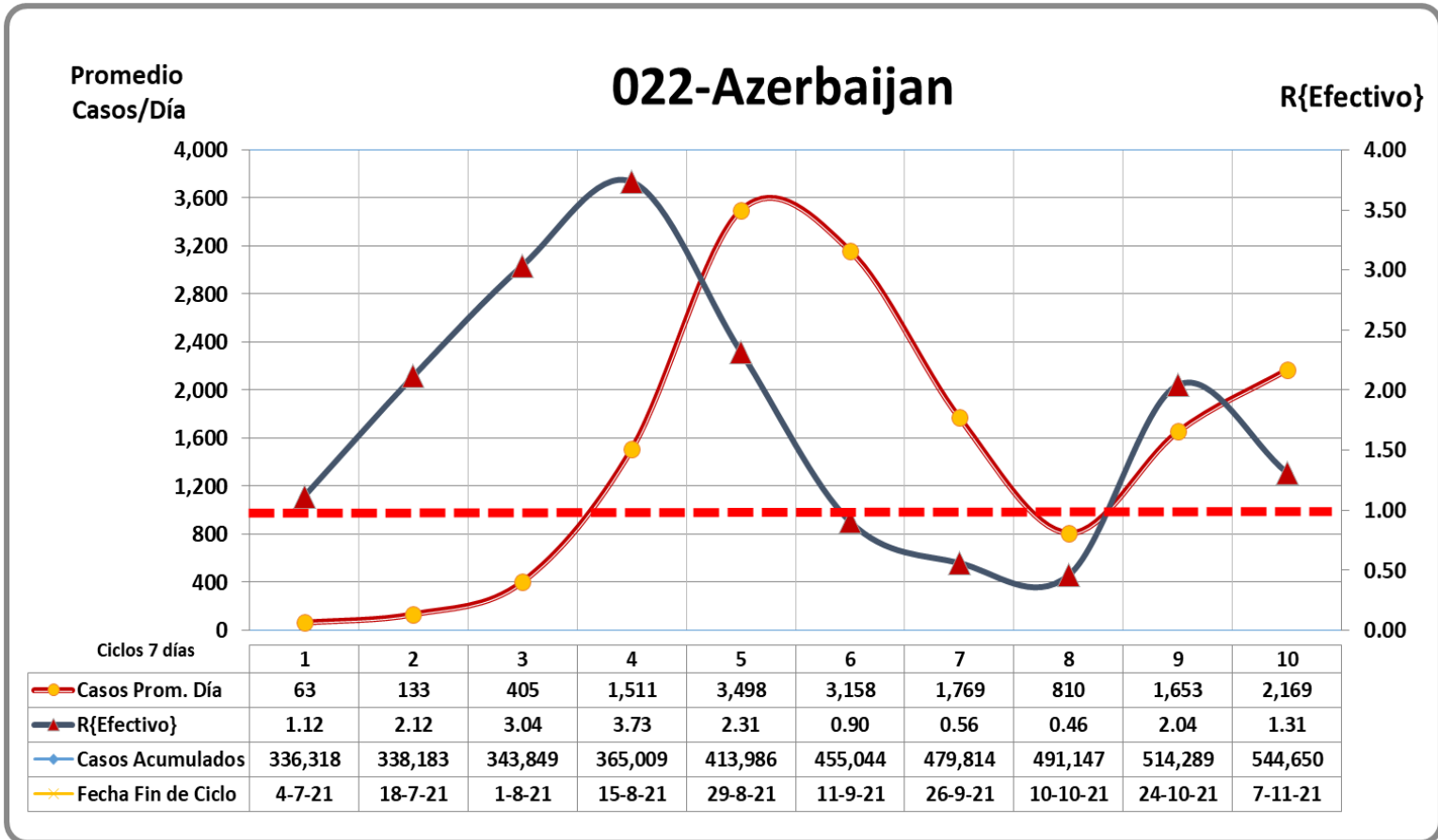


El prefijo de tres cifras de los países indica su posición en el ranking Asiático de incidencia al día de la fecha.

COVID 19 – Primeros Países de Asia

ÚLTIMOS 10 PERÍODOS DE 14 DÍAS

8 de Noviembre 2021



El prefijo de tres cifras de los países indica su posición en el ranking Asiático de incidencia al día de la fecha.